

# Diversity 365

Das Jahresprogramm für Vielfalt,  
Chancengleichheit und Inklusion

segmenta **futurist:a** —NEVERWALKALONE—

Unternehmen, die in Diversität investieren, sind erfolgreicher. Sie begegnen dem Fachkräftemangel mit einem attraktiven Angebot. Sie bieten ein wertschätzendes Arbeitsumfeld, in dem gute Mitarbeitende gerne bleiben. Und sie können das Innovationspotenzial von diversen Teams ausschöpfen. Diversity 365 bietet Unternehmen jeder Größe ein klar strukturiertes Programm für einen individuellen und nachhaltigen Weg zu mehr Vielfalt im Arbeitskontext. Das Ziel: Diversity & Inclusion ins Unternehmen zu tragen, um die Grundlage für den nachhaltigen Unternehmenserfolg zu legen – der auch nach außen sichtbar ist.

## prozessorientiert

Das Programm basiert auf einer erfahrenen Beratung, die nicht nur inhaltliche Expertise mitbringt, sondern auch den Prozess im Unternehmen leiten kann.

## individuell

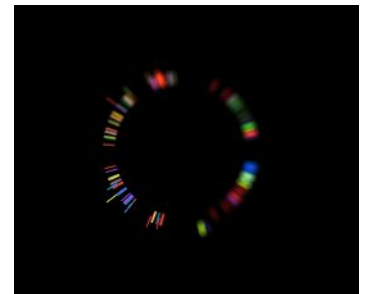
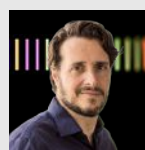
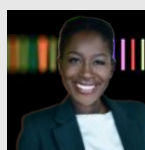
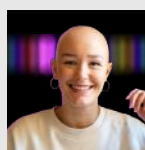
Das Programm wird individuell geplant und berücksichtigt die Situation im Unternehmen, die Strategie und Ansätze, um nachhaltige und konkrete Ziele zu erreichen.

## für alle

Das Programm motiviert, nimmt alle mit und eröffnet Chancen für die ganze Belegschaft und fügt sich nahtlos in den Arbeitsalltag ein.



Yared Dibaba  
Prof. Dr. Annika Schach  
Anjoula Hummel  
Mariza Krumnow  
Dr. Philipp zu Sayn-Wittgenstein



## 0 Impulse

Wir schaffen ein gemeinsames Verständnis von Diversity & Inclusion, schauen auf den Veränderungsaspekt und schaffen ein Commitment bei den Verantwortlichen im Unternehmen.

## 1 Audit

Wir analysieren die aktuelle Situation im Unternehmen und schauen, wie sich D&I-Aspekte aus der Corporate Identity und der Unternehmensstrategie ableiten oder integrieren lassen.

## 2 D&I-Ziele & Konzept

Wir definieren Ziele für das Jahresprogramm und darüber hinaus. Dazu gehören strategische Ziele, aber auch Zukunftsszenarien sowie messbare KPIs.

## 3 D&I-Kompetenz & Rollout

Wir bringen das Wissen und die Kompetenz zu Diversity & Inclusion bei verschiedenen Stakeholdern und Hierarchieebenen ins Unternehmen. Wir unterstützen bei der Umsetzung der Maßnahmen und der gemeinsamen Lernreise im Unternehmen sowie bei der Außendarstellung der unternehmerischen Verantwortung.

## 4 Evaluation

Wir entwickeln im Vorfeld messbare Ziele und Evaluationsmethoden, die den Prozess und die Umsetzung begleiten, um letztendlich die D&I-Entwicklung bewerten zu können.